

IMEATEC II

PROTEÇÃO CONFIÁVEL E SEM BARREIRAS
CONTRA A HUMIDADE NAS FACHADAS



SISTEMA DE DRENAGEM PARA TERRAÇOS, JARDINS NO TELHADO E VARANDAS

SISTEMA DE DRENAGEM COMPLETO EM AÇO GALVANIZADO OU AÇO INOXIDÁVEL



Vantagens

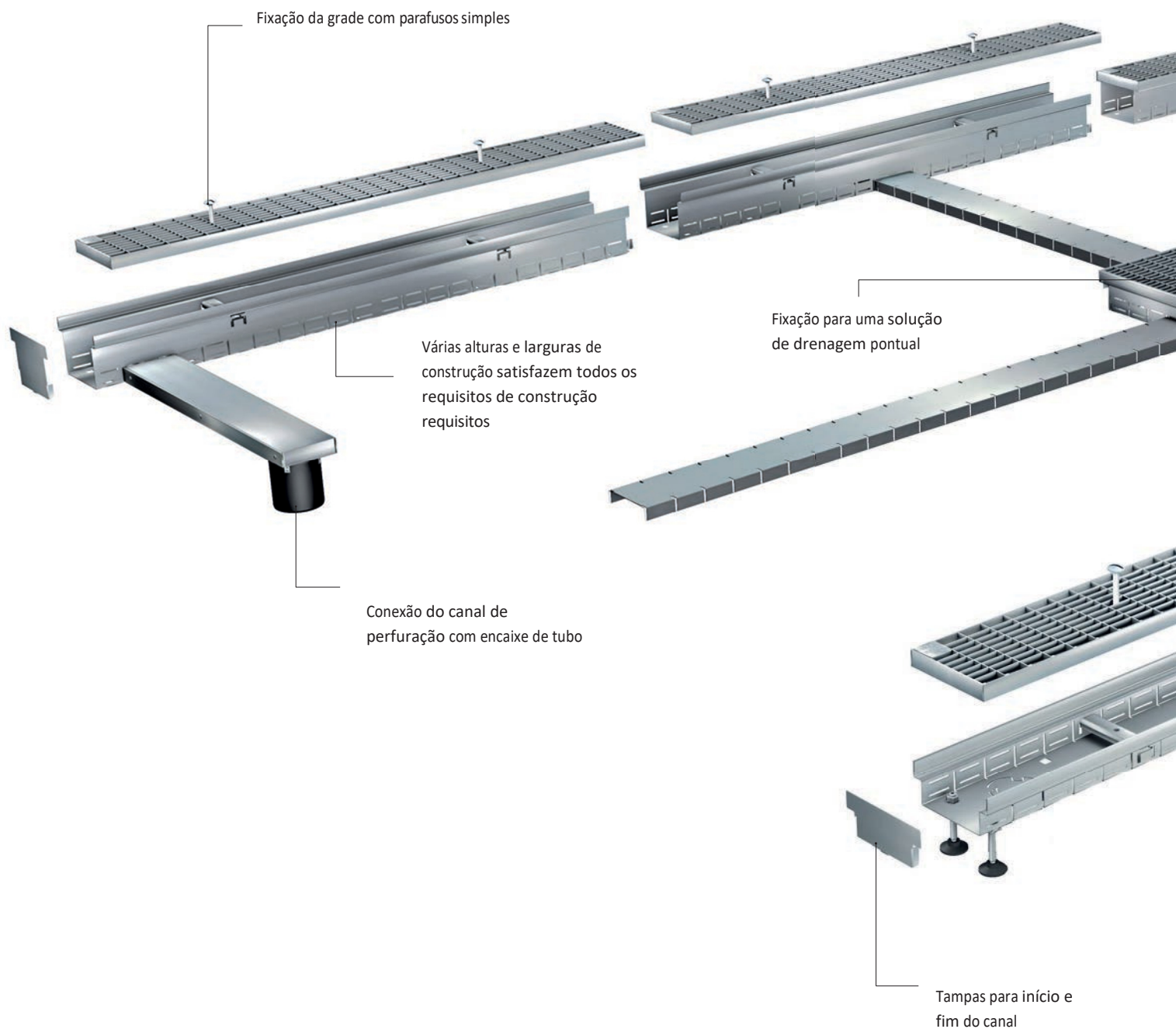
- Sistema de drenagem em várias alturas, opcionalmente com dispositivos de elevação ajustáveis em altura
- Pode ser cortado individualmente no comprimento desejado
- Orifícios posicionados assimetricamente para os pés de nivelamento, a fim de se adaptar a qualquer situação de instalação (por exemplo, dimensões padrão de caixilhos de janelas)
- Borda chanfrada para melhor conexão com portas de pátio, apesar da ranhura em forma de cunha da fita de vedação na base da fachada
- Componentes perfeitamente adaptados
- Fácil de instalar graças ao sistema MEATEC II «inserir e ligar»
- Canais de ramificação e drenagem ligados entre si de forma ideal
- Maior taxa de escoamento
- Bordas de cascalho integradas
- Design esteticamente agradável
- O reforço cruzado, como característica padrão, adiciona estabilidade aos canais de drenagem, tornando-os resistentes à pressão lateral

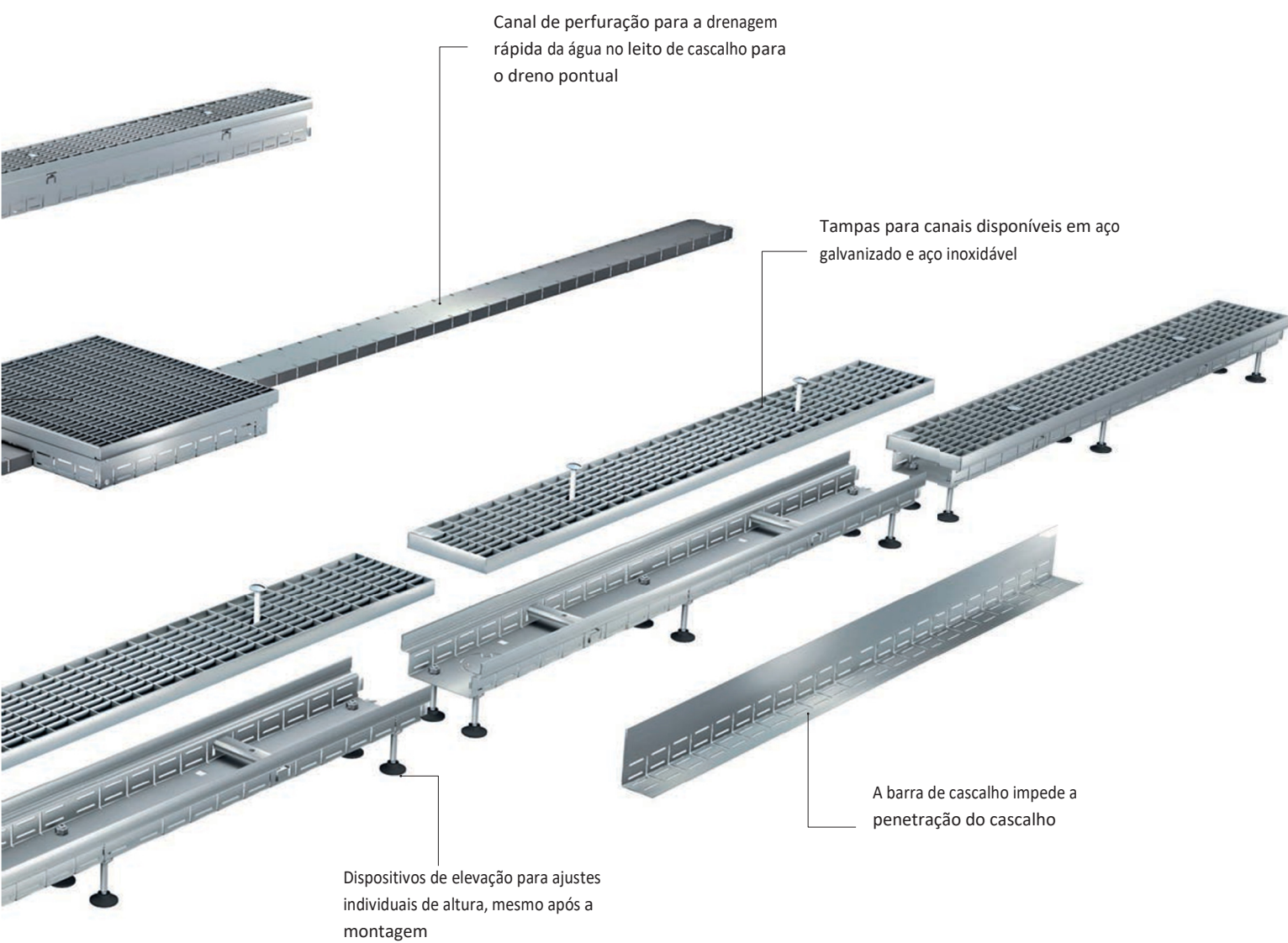
IMEATEC II

FACHADA INTELIGENTE E ELEGANTE

SOLUÇÃO DE DRENAGEM

VISÃO GERAL DO SISTEMA IMEATEC II



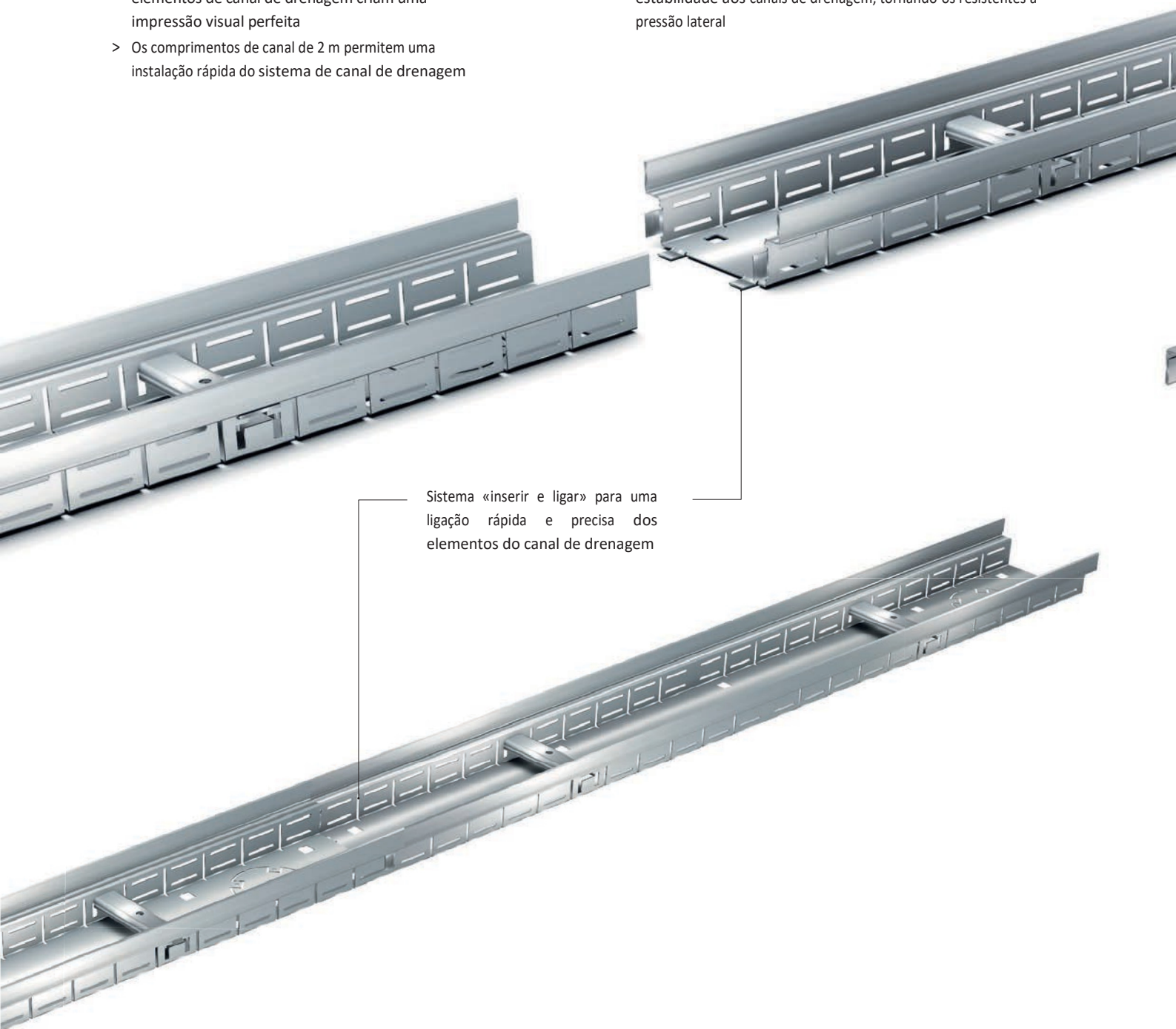


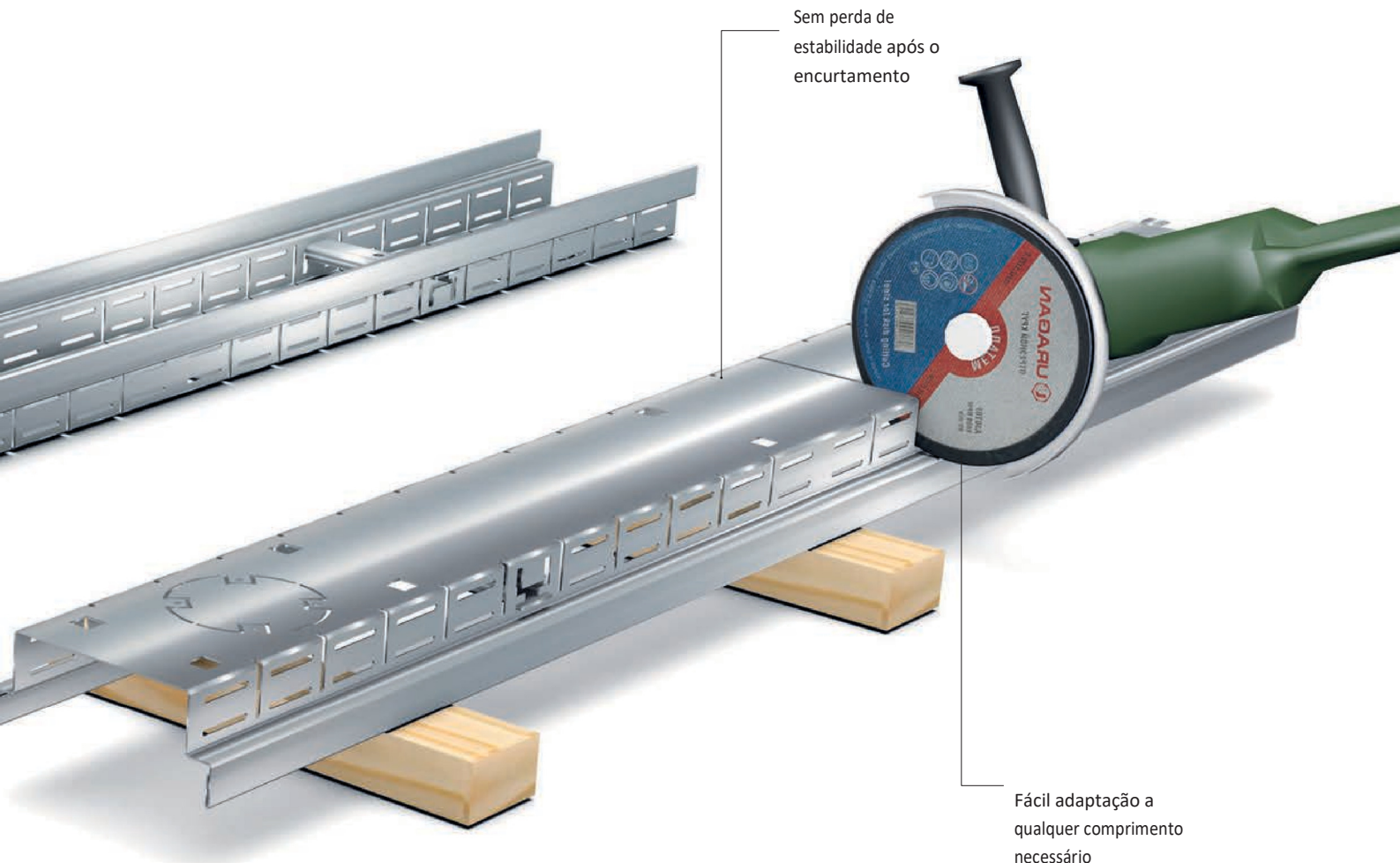
IMEATEC II INSERÇÃO RÁPIDA - INSTALAÇÃO PERFEITA

MEATEC – A MANEIRA MAIS RÁPIDA DE ALCANÇAR OS SEUS OBJETIVOS

O sistema «inserir e ligar» da MEATEC ajuda os utilizadores profissionais a instalar elementos de canais de drenagem de forma rápida e fácil.

- > O sistema «inserir e ligar» simplifica a instalação: os seus elementos de canal de drenagem criam uma impressão visual perfeita
- > Os comprimentos de canal de 2 m permitem uma instalação rápida do sistema de canal de drenagem
- > O reforço transversal como característica padrão adiciona estabilidade aos canais de drenagem, tornando-os resistentes à pressão lateral



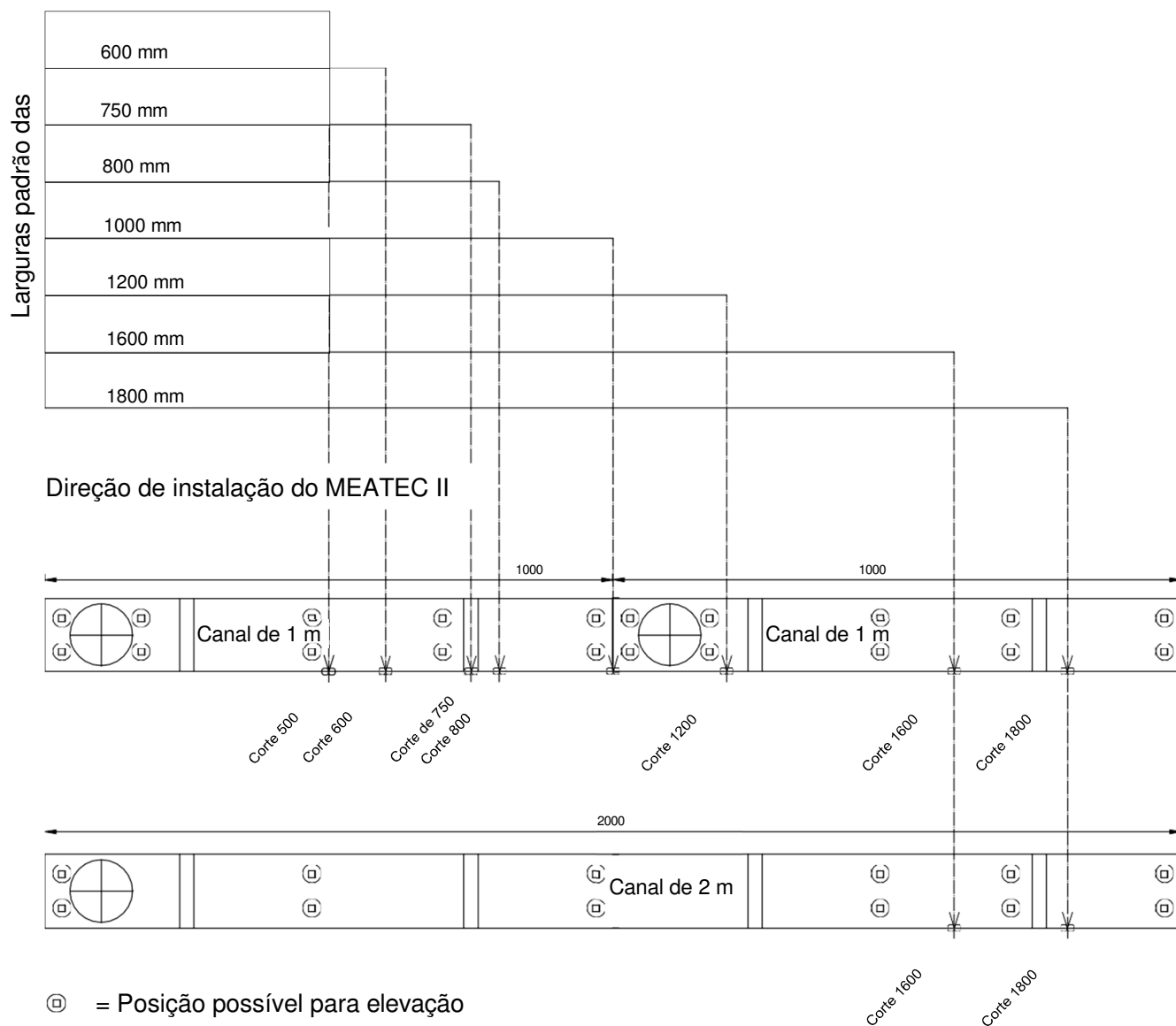


FÁCIL DE ENCURTAR SEM PERDA DE FUNCIONALIDADE

- > Pode ser cortado individualmente no comprimento desejado graças ao posicionamento assimétrico e selecionável dos pés ajustáveis
- > Pode ser cortado no comprimento desejado sem perda de funcionalidade

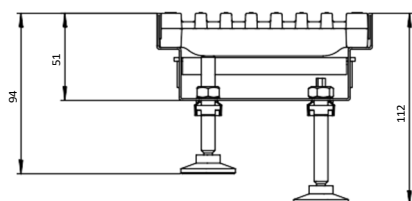
IMEATEC II CORTE AO COMPRIMENTO E AJUSTE DE ALTURA

OPÇÕES DE CORTE PARA ADAPTAR O MEATEC II ÀS LARGURAS PADRÃO DAS JANELAS

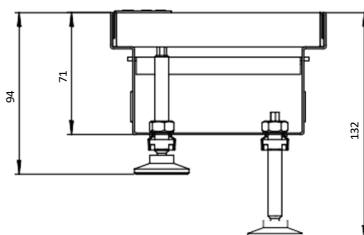


VISÃO GERAL DO MEATEC II REGULÁVEL EM ALTURA

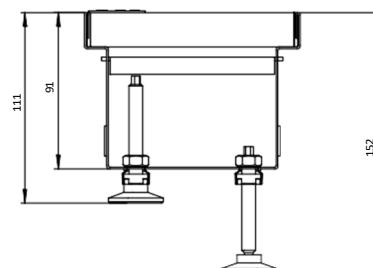
Altura do canal 50 mm

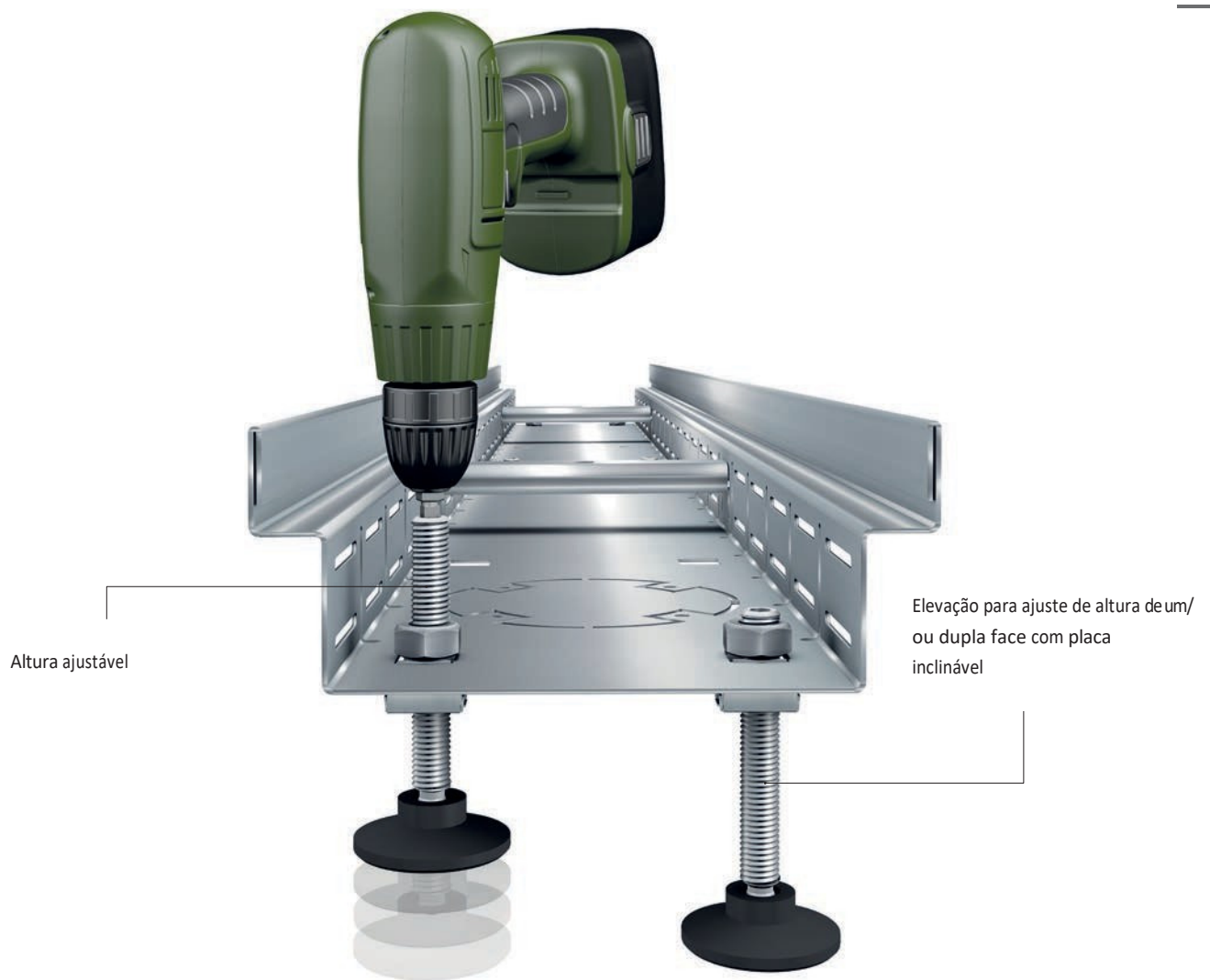


Altura do canal 70 mm



Altura do canal 90 mm





IMEATEC II ALTURA AJUSTÁVEL MESMO DEPOIS DE INSTALADO

AJUSTE DE ALTURA DO MEATEC II

Uma grande vantagem do sistema MEATEC II é que pode ajustar a altura:

- > Com alturas fixas de 50, 70 e 90 mm e o ajuste individual da altura por meio de pés ajustáveis, o sistema MEATEC II pode cobrir todos os requisitos de construção
- > Se o leito de cascalho ceder, é possível ajustar a altura do canal de drenagem sem problemas, mesmo que já esteja instalado
- > Ajuste de altura unilateral da calha (em forma de rampa) graças às placas inclináveis da elevação para resolver o desafio construtivo de edifícios sem barreiras



IMEATEC II INSTALAÇÃO SEM BARREIRAS

INSTALAÇÃO SEM BARREIRAS

O sistema de drenagem MEATEC permite uma construção sem barreiras e oferece proteção permanente contra danos causados pela humidade na fachada do edifício.

- > O sistema MEATEC impede a penetração de humidade em áreas sensíveis de portas e janelas, em conformidade com regulamentos para telhados planos, bem como as normas DIN 18531 e DIN 18040, Partes 1 e 2

- > O acesso ao nível das áreas de estar para terraços, varandas ou loggias no telhado e áreas de entrada sem degraus – incluindo edifícios públicos – é geralmente estabelecido hoje em dia pelos regulamentos de planeamento
- > A acessibilidade sem barreiras para pessoas com deficiência ou idosos é um requisito tanto para edifícios novos como para edifícios remodelados
- > O acesso sem barreiras para cadeiras de rodas, crianças pequenas, carrinhos de compras, etc. também é uma grande ajuda na vida quotidiana

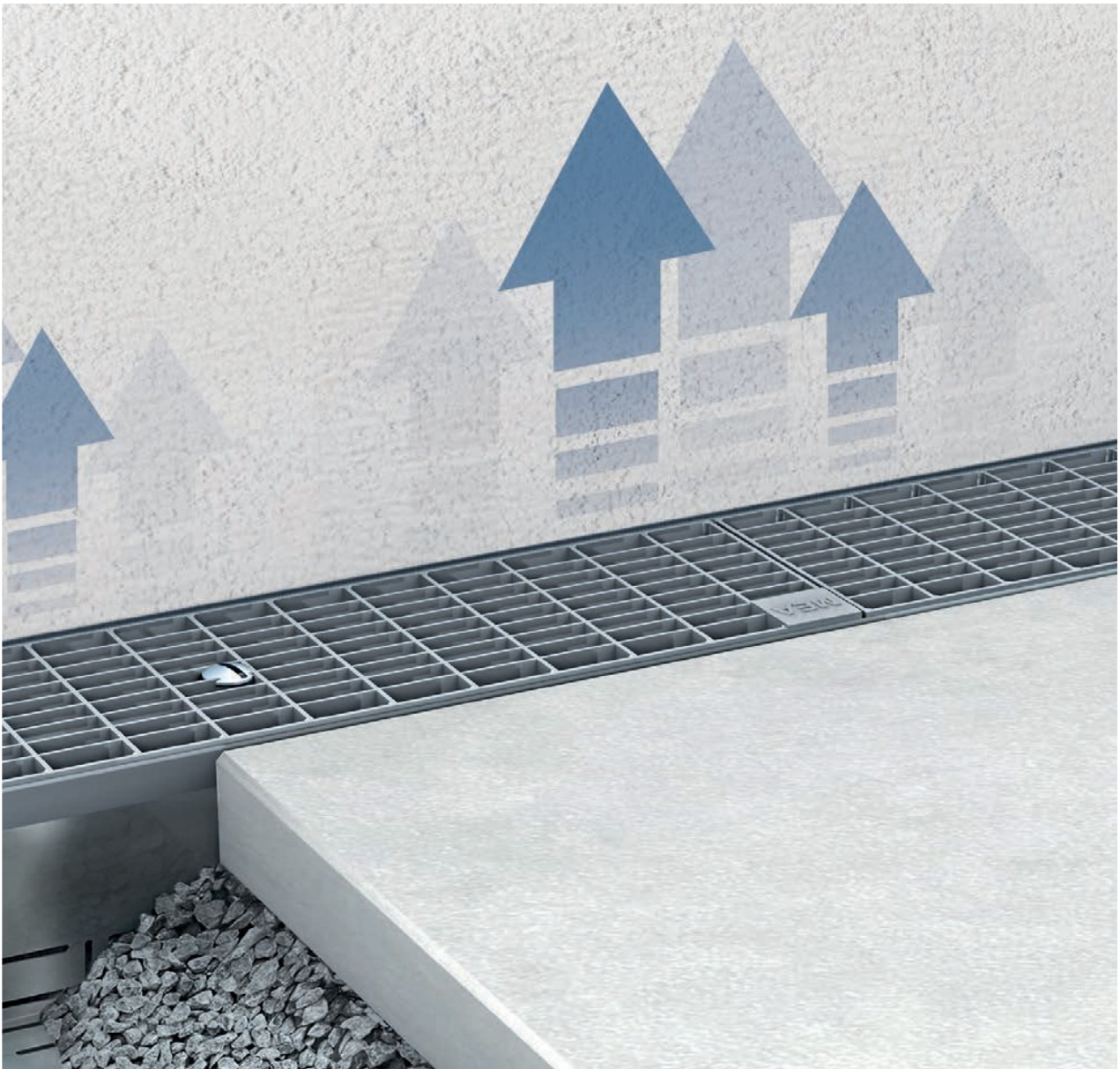
IMEATEC II

VENTILAÇÃO MELHORADA DAS FACHADAS

VENTILAÇÃO TRASEIRA ÓTIMA DA FACHADA

- > O sistema MEATEC, com novo design, ajuda a melhorar a ventilação traseira da sua fachada e protege-a contra danos causados pela humidade
- > A evaporação sem problemas evita fachadas encharcadas

O MEATEC protege permanentemente a estrutura do edifício e evita danos estruturais dispendiosos.

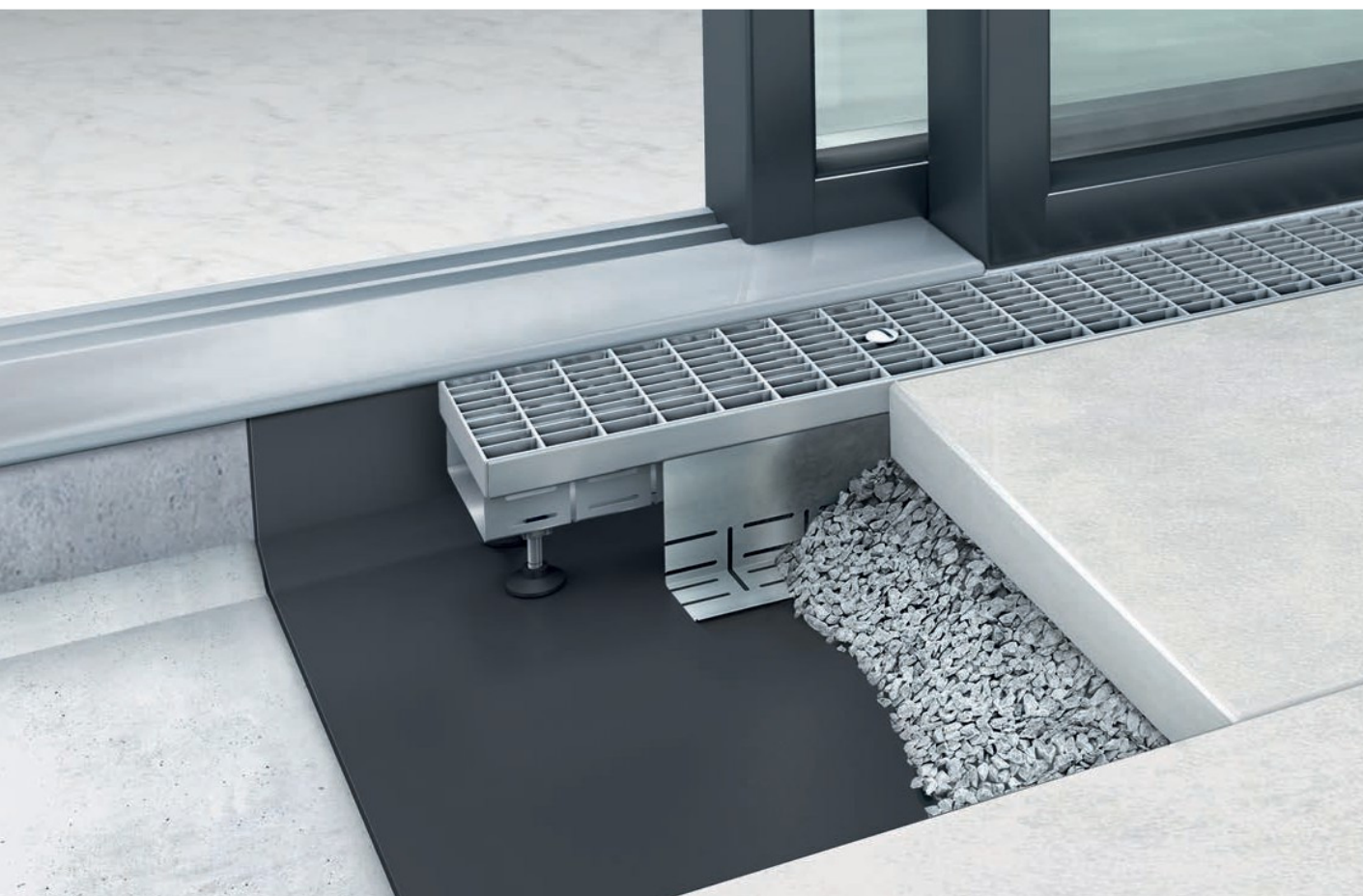


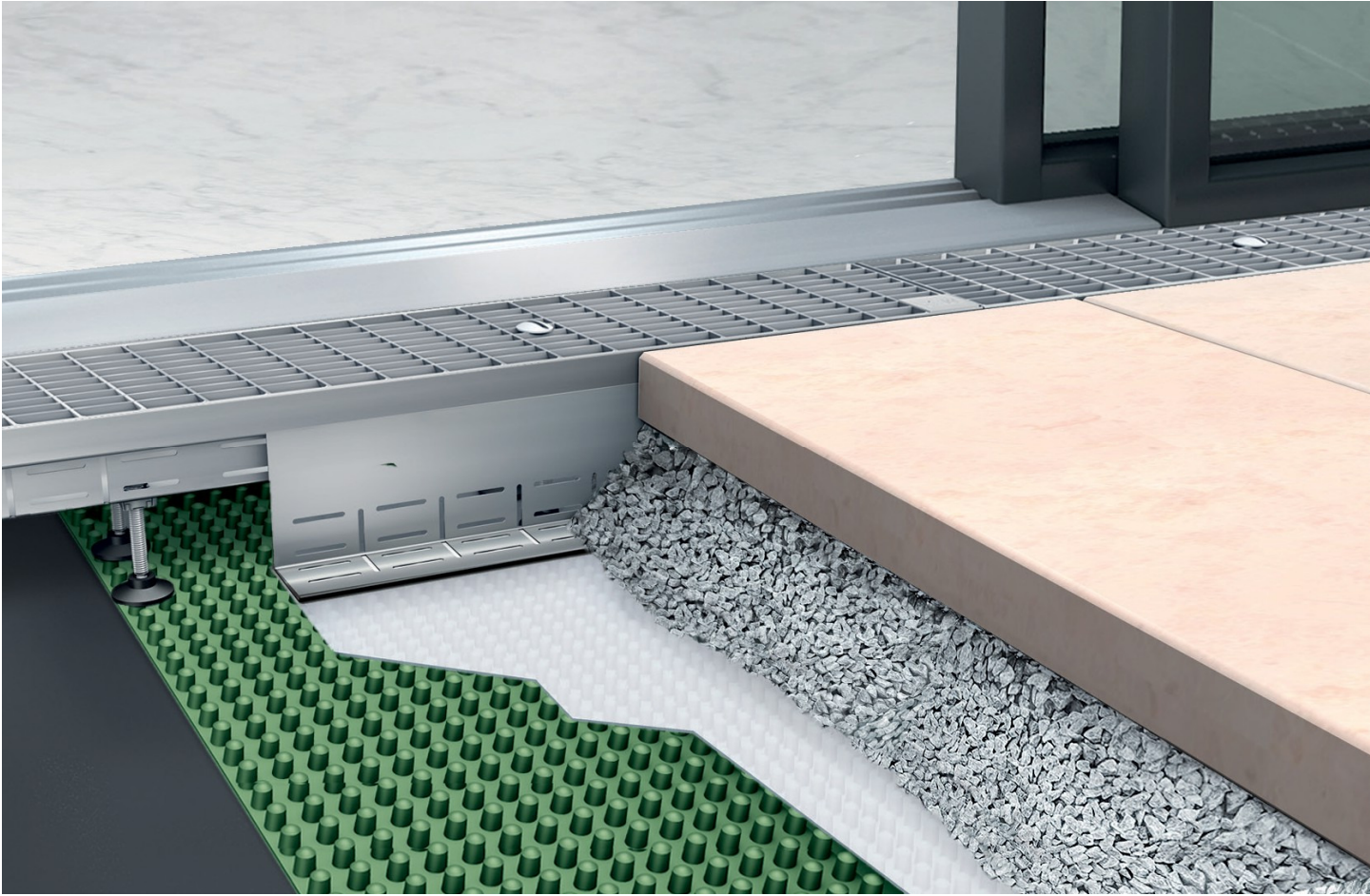
IMEATEC II DRENAGEM ATRAVÉS DE LEITO DE CASCALHO

DRENAGEM SIMPLES E EFICAZ COM MEATEC II

Com esta variante de instalação, a água que escorre é drenada das ranhuras laterais do canal MEATEC II na cobertura bituminosa para o leito de cascalho.

- > O elevado número de ranhuras laterais com geometria inteligente garante uma drenagem rápida
- > A barra de cascalho no canal elevado garante proteção contra a penetração do cascalho
- > No caso de um canal elevado em conjunto com o leito de cascalho, é necessária uma barra de cascalho





IMEATEC II DRENAGEM UTILIZANDO UM TAPETE DE DRENAGEM

DRENAGEM RÁPIDA E EFICAZ DA HUMIDADE COM O MEATEC II

- > Com esta variante de instalação, um tapete de drenagem drena a água sob o pavimento
- > Maior desempenho hidráulico
- > O feltro separa a camada de cascalho do tapete de drenagem.
- > Uma barra de cascalho impede a penetração do cascalho

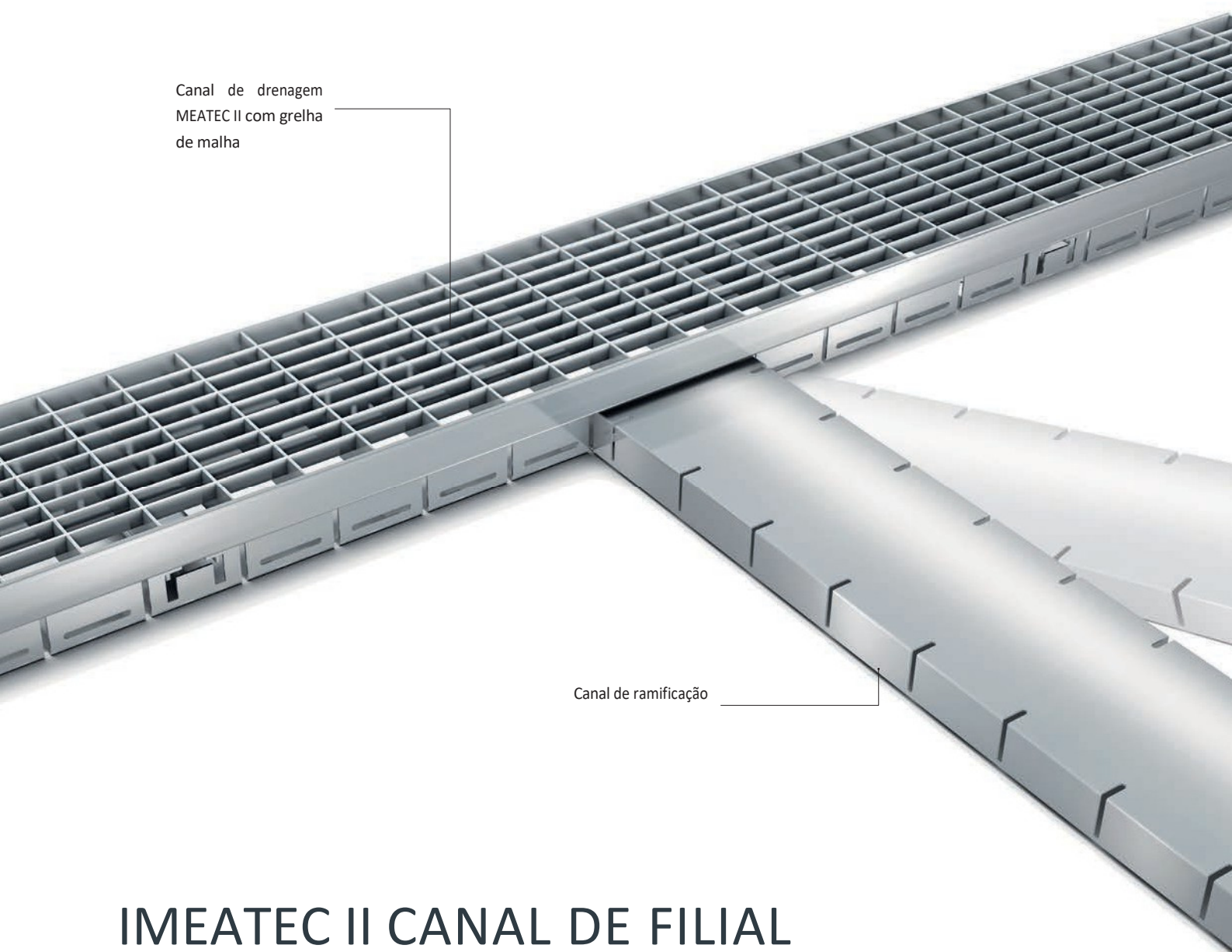
IMEATEC II DRENAGEM DE ÁGUA DA CHUVA COM REVESTIMENTO DE PISO ELEVADO

SECAGEM MAIS RÁPIDA COM MEATEC II

> Nesta variante de instalação, o revestimento do piso é colocado sobre suportes elevados, criando assim um espaço vazio. A água superficial absorvida pelo sistema MEATEC II pode então escoar sem obstáculos por baixo do revestimento.

- > Devido ao elevado número de ranhuras laterais e à geometria inteligente das ranhuras, é possível atingir todos os desempenhos de drenagem calculados e necessários, em conformidade com as normas DIN EN 12056-3 e DIN 1986-100.
- > O elevado número de ranhuras laterais em ambos os lados garante uma drenagem rápida da água.





IMEATEC II CANAL DE FILIAL A CONEXÃO CERTA

CANAL DE RAMIFICAÇÃO CONECTADO DE FORMA ÓTIMA

O canal de derivação liga os elementos do canal de drenagem aos acessórios de escoamento de emergência e é um componente essencial do sistema. Qualquer água da chuva ou água de degelo que se acumule é drenada de forma fiável.

- > Canais de derivação instalados sob as lajes de pavimentação como elementos de drenagem
- > As dimensões do canal de derivação correspondem à geometria da ranhura em ambos os lados dos elementos do canal de drenagem
- > Basta abrir o lado do canal de drenagem e inserir o canal de derivação; este fica então bloqueado na sua posição enquanto coloca o leito de cascalho
- > O canal lateral também pode ser encaminhado de forma flexível com um desvio de até 15° até ao ponto de drenagem/transbordamento de emergência.

IMEATEC II DRENAGEM PRÉ-FORMADA PARA CONEXÃO SIMPLES DO BICO

CONECTOR DE DRENAGEM PRÉ-FORMADO

- > Após a abertura da pré-forma de drenagem, as abas são dobradas para fora. O bocal é então aparafusado a elas.

Diâmetro do bocal para os seguintes sistemas

- > MEATEC II 100 Ø 50 mm
- > MEATEC II 130 Ø 75 mm
- > MEATEC II 160 Ø 75 mm
- > MEATEC II 200 Ø 110 mm
- > MEATEC II 250 Ø 110 mm

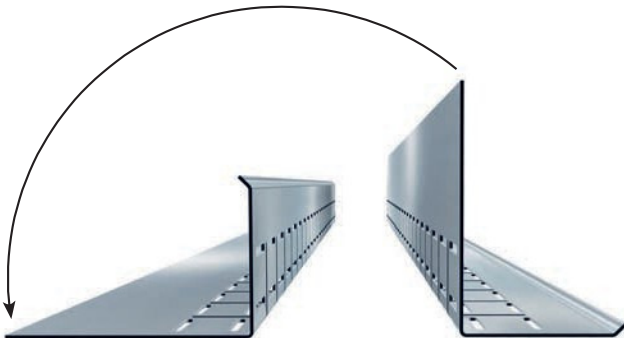
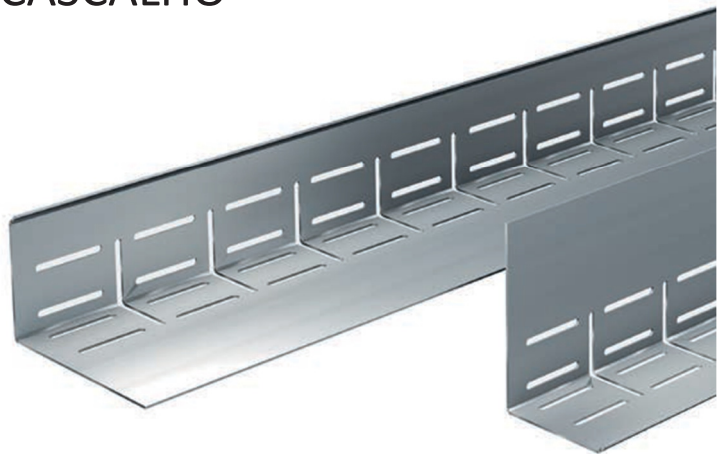


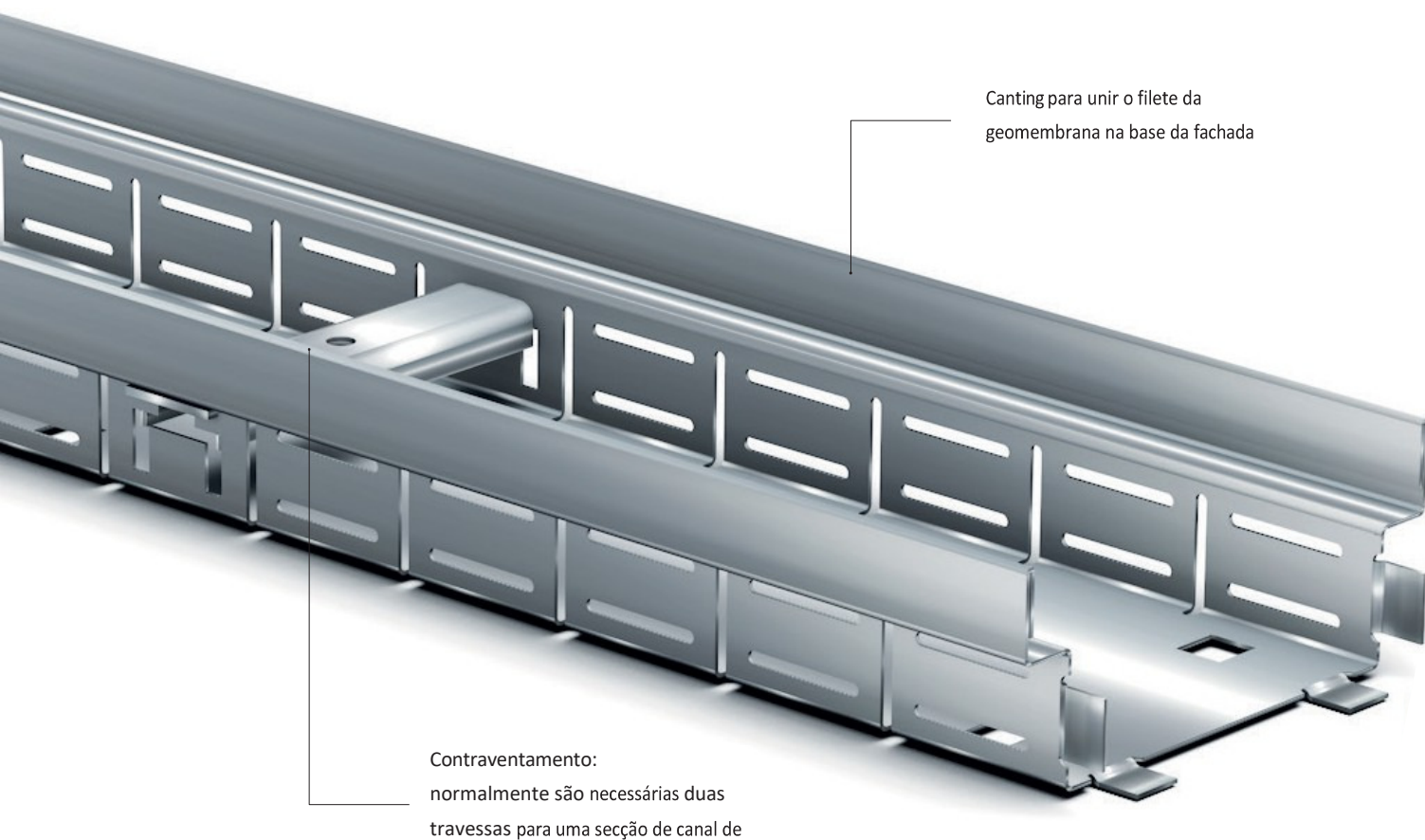


IMEATEC II BARRA DE CASCALHO

PROTEÇÃO CONTRA A PENETRAÇÃO DE GRAVEL

- > A borda integrada para cascalho permite uma instalação rápida e fácil
- > Dependendo da altura da elevação, basta virar a barra de cascalho para ajustar a altura
- > Devido ao design simétrico, a barra de cascalho pode ser montada em ambos os lados





IMEATEC II LEVEZA ALIADA A UMA ESTABILIDADE EXTREMA

AS CONTRAFORTES TRANSVERSAS COMO CARACTERÍSTICA PADRÃO AUMENTAM A ESTABILIDADE DOS CANAIS DE DRENAGEM

Os sistemas de drenagem estão sujeitos a cargas pesadas: por isso, devem ser construídos para durar várias décadas, praticamente sem manutenção.

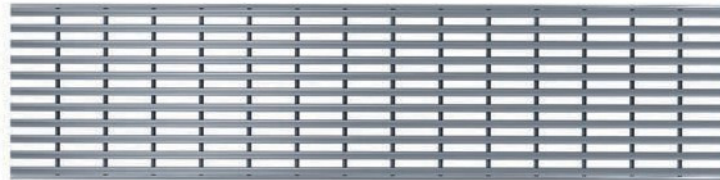
- > O reforço transversal instalado de forma permanente evita a perda de estabilidade, mesmo quando as tampas das grades são removidas para limpeza
- > A elevada pressão lateral causada pelo cascalho e pela pavimentação não tem efeito na largura nominal original

TAMPAS DE CANAL IMEATEC II – ELEGANTES E VERSÁTEIS

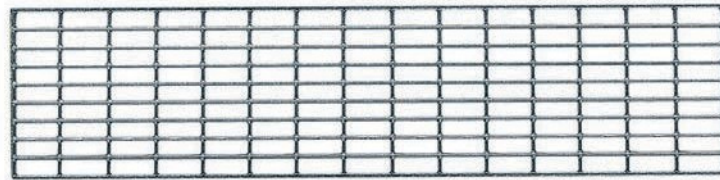
O DESIGN SEGUE A FUNÇÃO

«A forma segue a função» é um princípio de design bem conhecido – e o sistema MEATEC não é exceção. Todos os componentes foram concebidos tendo em mente uma drenagem ideal – no ponto onde as fachadas se encontram com terraços, jardins suspensos, varandas e muitos outros tipos de superfícies. Esta ideia básica está presente em toda a gama MEATEC:

- > A seleção de tampas para calhas oferece várias variantes para combinar perfeitamente com o ambiente.
- > As coberturas para canais estão disponíveis em aço galvanizado, aço inoxidável e plástico



Grelha longitudinal MEATEC PRIME em aço inoxidável, incluindo parafuso de proteção da grelha para larguras nominais de 130 e 160



Grelha de malha 30/10 em aço galvanizado e aço inoxidável para todas as larguras nominais

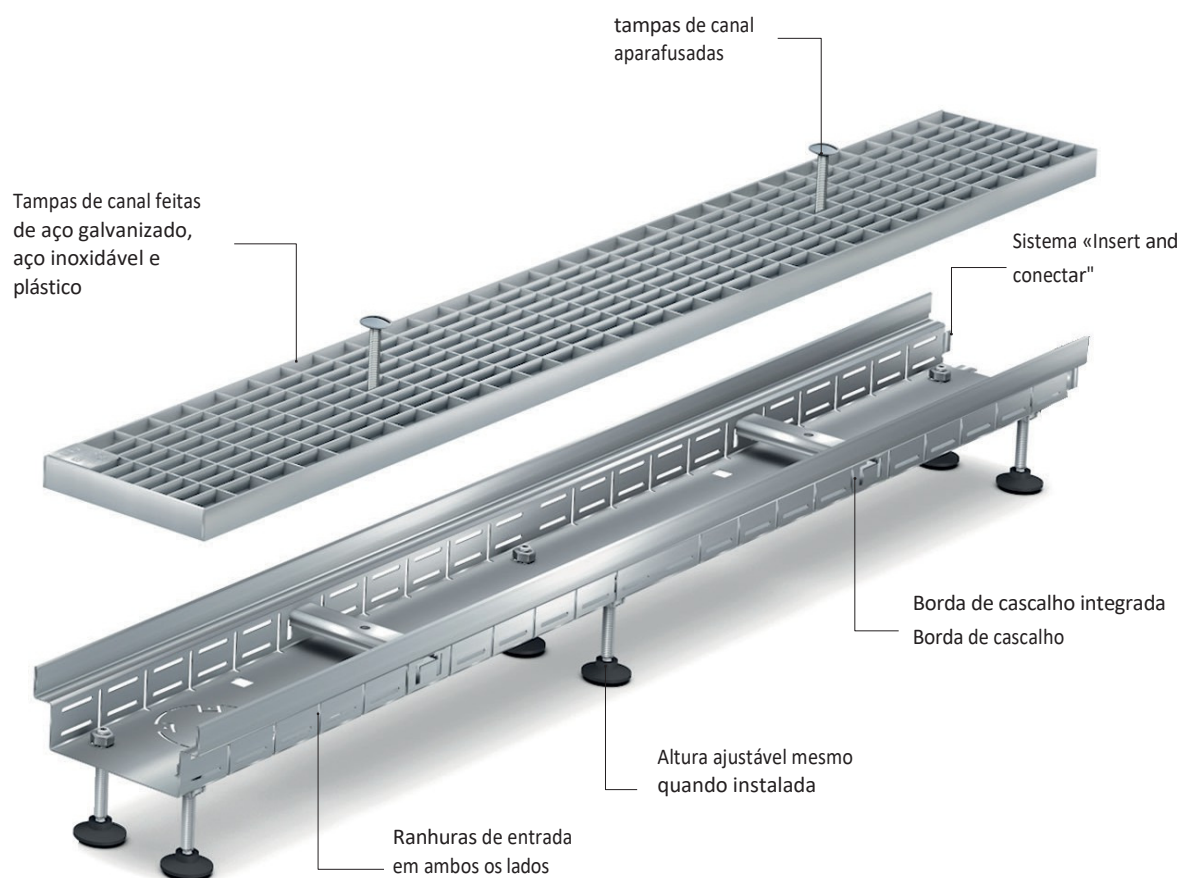


Grelha pontilhada, em aço galvanizado e aço inoxidável para larguras nominais de 130



Grelha longitudinal em plástico para larguras nominais de 130

IMEATEC II INSTALAÇÃO E VARIANTES DO SISTEMA



Visão geral das versões do sistema MEATEC II:

Larguras nominais: 100 / 130 / 160 / 200 / 250

Alturas: 55 / 70 / 90 mm

Comprimentos: 1000 / 2000 mm

Acessórios e grades para

MEATEC II 100 / 130 / 160 / 200 / 250

em aço galvanizado e aço inoxidável:

- > Tampas
- > Canal de ramificação
- > Fixação
- > Kit de elevação
- > Grelha de malha 30/10

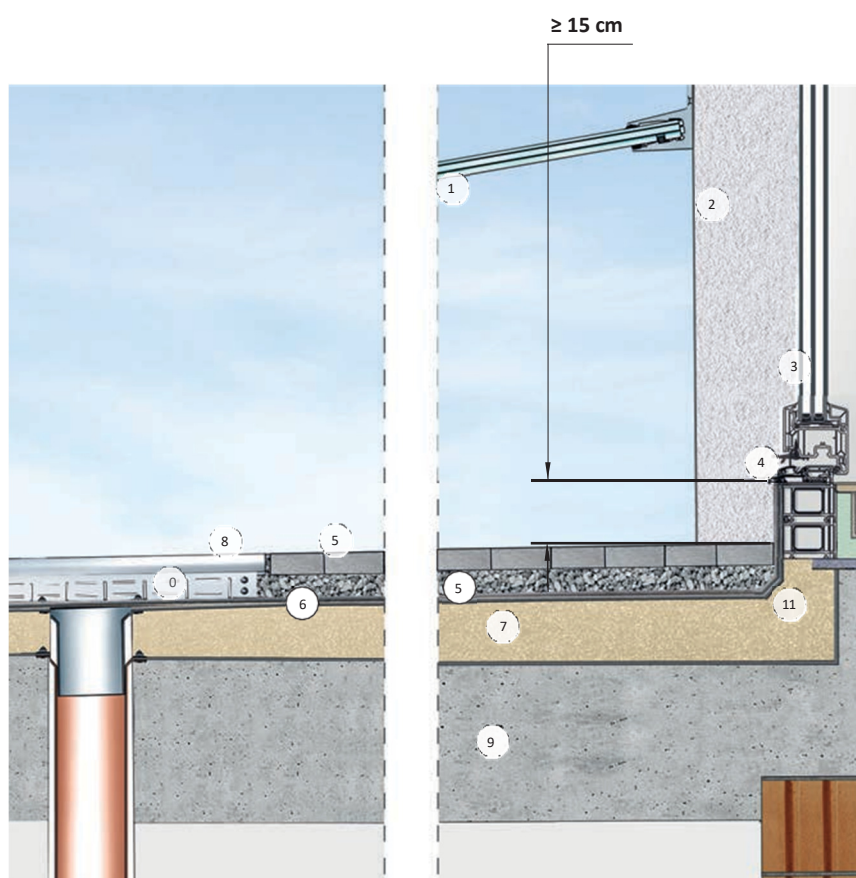
MEATEC II apenas com largura nominal de 130 mm:

- > Grelha pontilhada em aço galvanizado e aço inoxidável
- > Grelha longitudinal em plástico
- > Grelha MEA PRIME em aço inoxidável (também para MEATEC II 160)

IMEATEC II INSTRUÇÕES DE INSTALAÇÃO

INSTALAÇÃO EM PAVIMENTO COM BASE DE CASCALHO SEM CALHETA, DEGRAU DE 15 CM

MEATEC II - exemplo de instalação Altura de ligação de 15 cm acima da superfície do revestimento, de acordo com a diretriz para telhados planos, parágrafo 4.4 (1), (telhado quente)

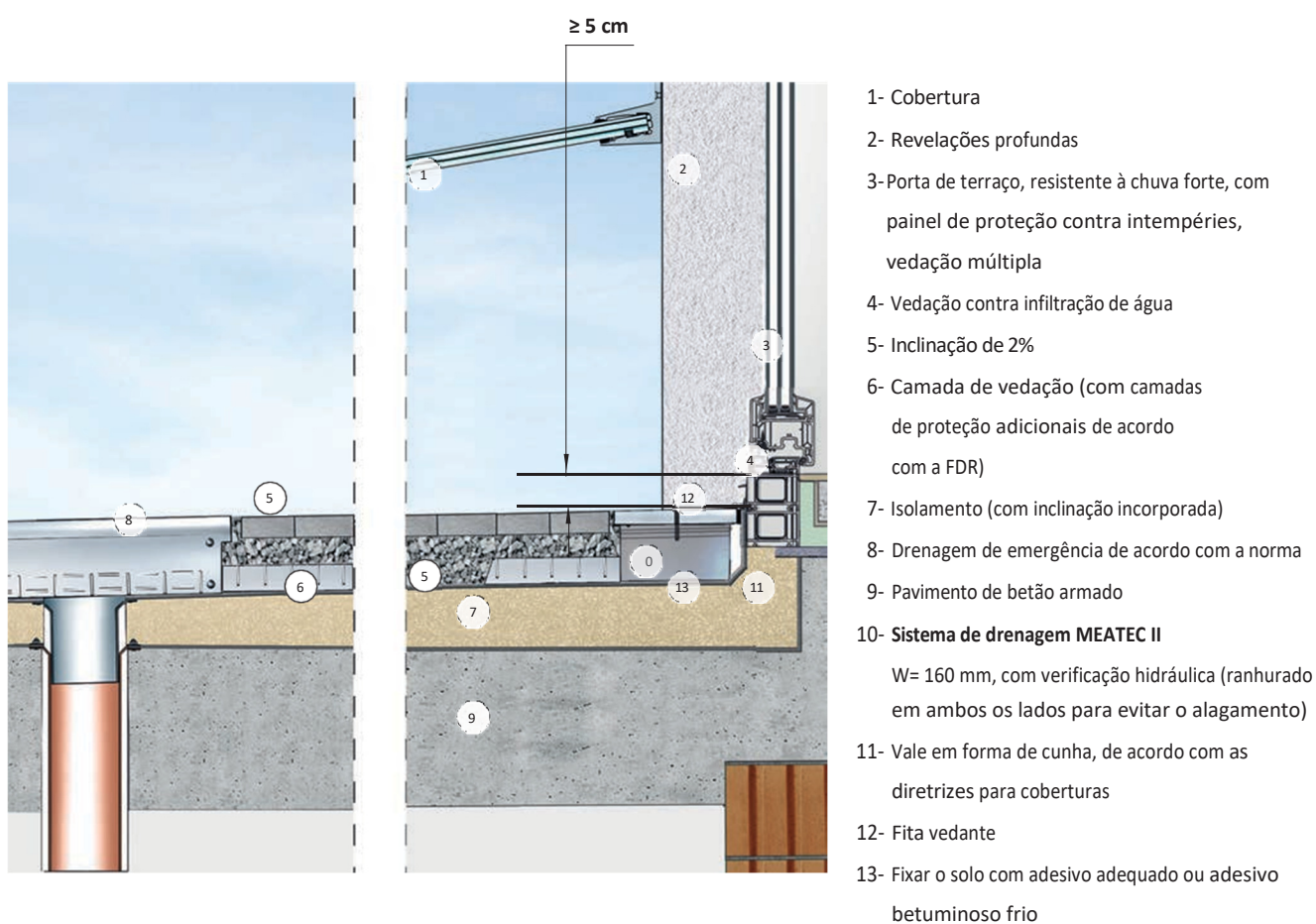


- 1- Cobertura
- 2- Revelações profundas
- 3- Porta de terraço, resistente à chuva forte, com painel de proteção contra intempéries, vedação múltipla
- 4- Vedação contra infiltração de água
- 5- Inclinação de 2%
- 6- Camada de vedação (com camadas de proteção adicionais de acordo com a FDR)
- 7- Isolamento (com inclinação incorporada)
- 8- Drenagem de emergência de acordo com a norma
- 9- Pavimento de betão armado
- 10- Sistema de drenagem MEATEC II
 - MEATEC II Fixação
 - L x C: 400 x 400 mm, com ranhuras em ambos os lados
 - Ligação ao canal de derivação
- 11- Valley em forma de cunha, de acordo com as diretrizes para telhados

IMEATEC II INSTRUÇÕES DE INSTALAÇÃO

INSTALAÇÃO EM PAVIMENTO COM CAMADA DE CASCALHO EM COMBINAÇÃO COM CANAL DE PERFURAÇÃO

Exemplo de instalação MEATEC II: altura de ligação 5 cm acima da superfície pavimentada, em conformidade com os regulamentos relativos a telhados planos, Secção 4.4 (2), Telhado quente

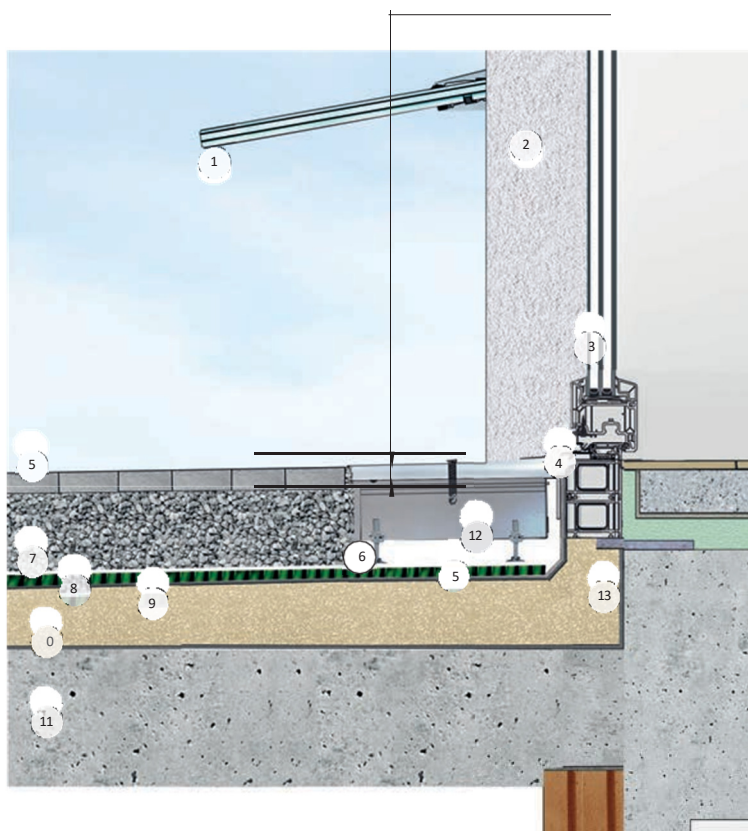


IMEATEC II INSTRUÇÕES DE INSTALAÇÃO

INSTALAÇÃO ELEVADA EM SUPERFÍCIE PAVIMENTADA COM CAMADA DE CASCALHO EM COMBINAÇÃO COM UM TAPETE DE DRENAGEM

Exemplo de instalação do MEATEC II para construção sem barreiras, de acordo com a norma DIN 18040, partes 1 e 2, e diretriz para telhados planos, parágrafo 4.4 (3), (telhado quente). O solo deve ser verificado quanto à absorção de carga

= limiar máximo de 20 mm de acordo com a norma DIN 18040

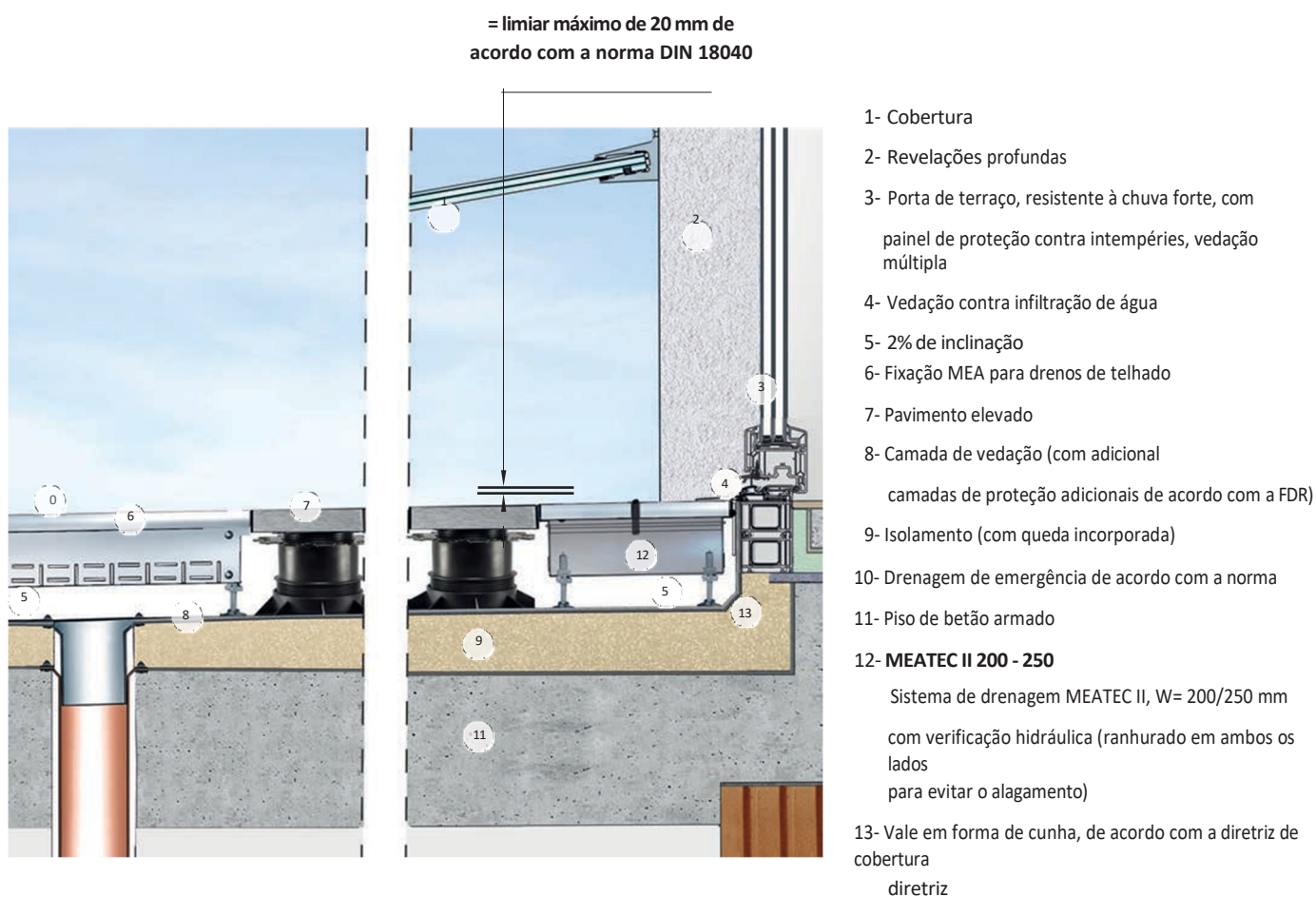


- 1- Cobertura
- 2- Revelações profundas
- 3- Porta de terraço, resistente à chuva forte, com painel de proteção contra intempéries, vedações múltiplas
- 4- Vedação contra infiltração de água
- 5- 2% de inclinação
- 6- Barra de cascalho
- 7- Cascalho
- 8- Veludo
- 9- Tapete de drenagem
- 10- Isolamento (com inclinação incorporada)
- 11- Pavimento de betão armado
- 12- MEATEC II Sistema de drenagem
 - W= 250 mm, com verificação hidráulica (ranhurado em ambos os lados para evitar o alagamento)
- 13- Vale em forma de cunha, de acordo com as diretrizes para coberturas
 - diretriz

IMEATEC II INSTRUÇÕES DE INSTALAÇÃO

INSTALAÇÃO ELEVADA EM COMBINAÇÃO COM COBERTURA DE LAJE ELEVADA

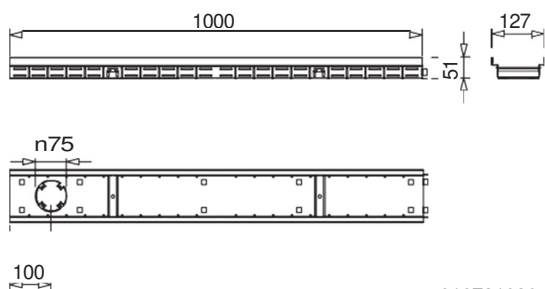
MEATEC II - Exemplo de instalação para construção sem barreiras de acordo com a norma DIN 18040, partes 1 e 2, e diretriz para telhados planos, parágrafo 4.4 (3), telhado quente



IMEATEC II DETALHES TÉCNICOS-

Exemplo: MEATEC II 130

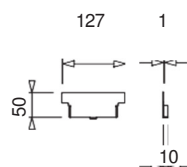
Corpo do canal com altura fixa



010731036

Acessórios

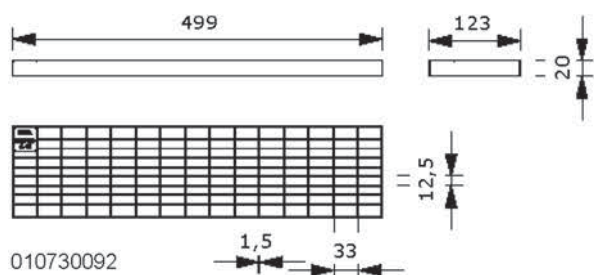
Tampa terminal com altura de 50 mm



010731046

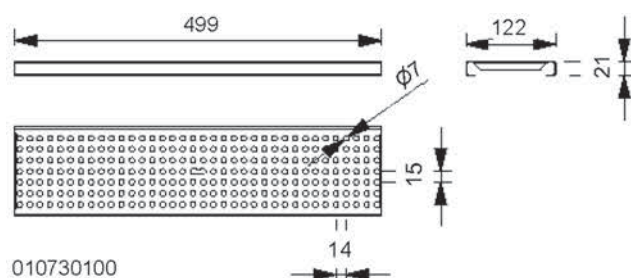
Tampas de canal

Grelha de malha, classe de carga A 15, aço galvanizado ou aço inoxidável



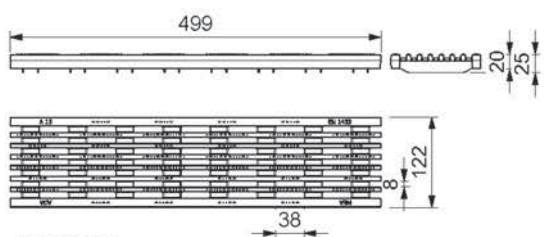
010730092

Grelha pontilhada, classe de carga A 15, aço galvanizado ou aço inoxidável



010730100

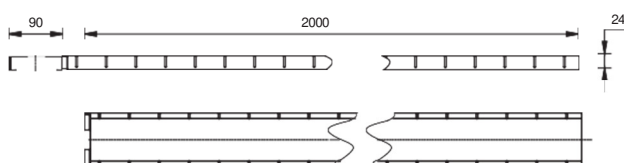
Grelha longitudinal de plástico, classe de carga A 15



010730261

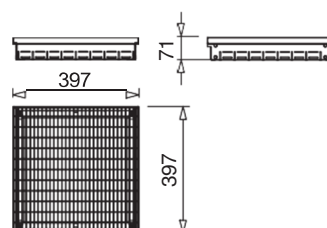
Canal ramificado

aço galvanizado ou aço inoxidável 90/24



Fixação

400 x 400 mm, aço galvanizado ou aço inoxidável



010731176



IMEATEC II ECOLÓGICO E DURÁVEL

ECOLÓGICO

Todo o sistema é fabricado em aço galvanizado ou inoxidável de alta qualidade.

- > Sistema totalmente reciclável
- > Resistente à temperatura e, portanto, dimensionalmente estável
- > Sem desgaste

MEATEC – uma solução de drenagem duradoura e um investimento sólido a longo prazo.





MEA Bautechnik GmbH ■ Sudetenstraße 1 ■ D-86551 Aichach ■ www.mea-group.com Unidade de negócios
MEA Gestão da Água